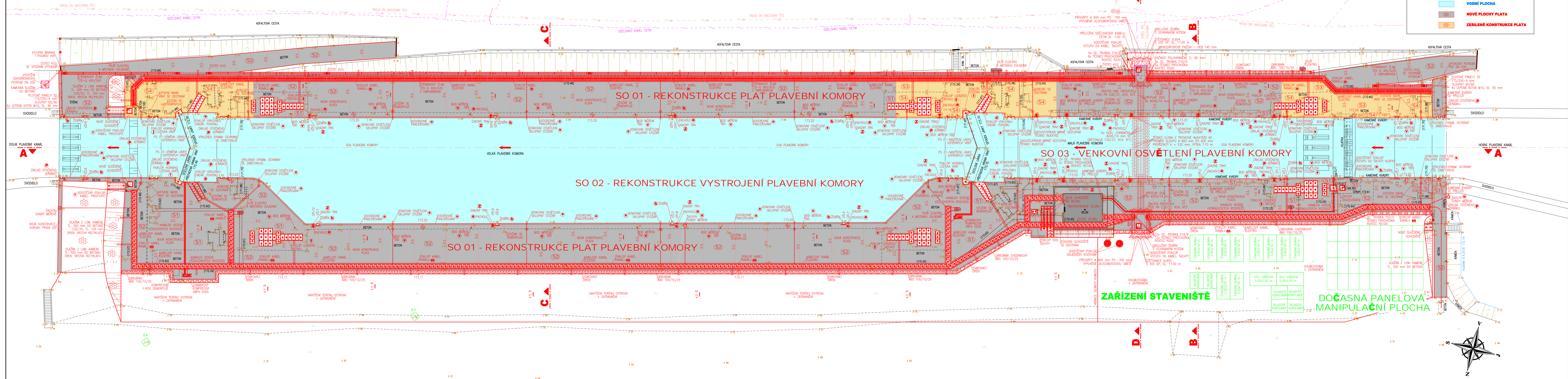


PLAVEBNÍ KOMORA DOLÁNKY - REKONSTRUKCE

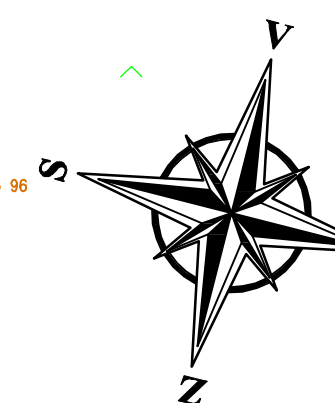
KOORDINAČNÍ SITUAČNÍ VÝKRES 1 : 200

PS 01 - REKONSTRUKCE STROJNÍHO VYBAVENÍ PK



ZAŘÍZENÍ STAVENIŠTĚ

DOČASNÁ PANELOVÁ
MANIPULAČNÍ PLOCHA

SOŘADNICOVÝ SYSTÉM S-JTSK
VÝČKOVÝ SYSTÉM B-111

ZPRACOVÁNO PRO:

POVODÍ VLTAVY



AQUATIS s.a. Botanická 834/56, 602 00 Brno		Tel: +420 541 554 111 Fax: +420 541 211 205		E-mail: info@aquatis.cz http://www.aquatis.cz	
Zodpovědný projektant ING. MICHAL NOVOTNÝ		Hlavní inženýr projektu ING. MICHAL NOVOTNÝ		Vedoucí inženýra ING. OLDŘICH NEUMAYER, CSc.	
Vypracoval ING. MICHAL NOVOTNÝ		Kontrolující ING. OLDŘICH NEUMAYER, CSc.		Zákaznické číslo 0212194	
Dátum 2.4.2024		Štápně dokumentace PO JEŘOUSTUPNOSTI		Název stavby C.3.dwg	

PK DOĽÁNKY - REKONSTRUKCE

C. SITUAČNÍ VÝKRESY DOKUMENTACE

KOORDINAČNÍ SITUAČNÍ VÝKRES

Wpříska	Číslo přílohy
1: 200	63

Objednatel: _____